

ILJIN Diamond

建設、採掘、 石材用 Synthetic Diamond

ISD Series / IPD Series



ISD

ILJIN Synthetic Diamond

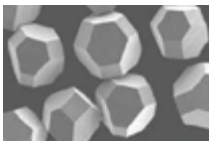
グレード	Mesh Size	特長	アプリケーション	イメージ
ISD-1750	25/30 ~ 60/80	超高強度、熱安定性 立方八面体	・大型ソー ・マルチブレード ・コアビット ・ワイヤーソー ・マイニング	
ISD-1700	25/30 ~ 60/80	高強度、熱安定性 立方八面体	・大型ソー ・マルチブレード ・コアビット ・ワイヤーソー ・ミーリング	
ISD-1600	25/30 ~ 60/80	過酷な加工条件に適する 低含有量の不純物と均一な形状	・大型ソー ・マルチブレード ・コアビット・ワイヤーソー ・ミーリング ・フレイムソー ・電着ツール	
ISD-1500	25/30 ~ 60/80	中強度、汎用加工に適する 低含有量の不純物	・ドリルビット ・ワイヤーソー ・フレイムソー ・電着ツール ・フリーカッティング	
ISD-1300	25/30 ~ 60/80	優れた破碎性で 幅広い用途に適する	・電着ツール ・研磨・研削ホイール	

ISDシリーズは多様な分野で活用出来ます。ご要望に応じてサイズ、形状及び強度のカスタマイズ可能です。

IPD

ILJIN Premium Diamond

IPDシリーズは高強度かつシャープなエッジを持つ製品で、過酷な加工条件で優れたパフォーマンスの発揮ができるよう開発された製品です。

グレード	Mesh Size	イメージ
IPD-SU IPD-HI	30/40 35/45 40/50	

Ti コート可能

Coated Diamond

Ti, Ni などの金属コート

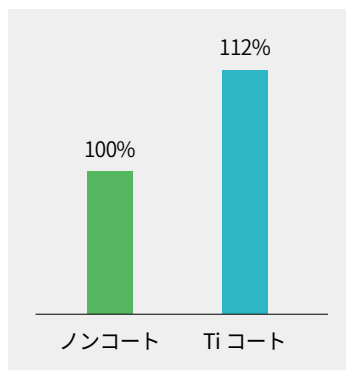
優れる密着力、メタルボンドとダイヤモンドとの保持力向上
焼結中、酸化及びダイヤモンド表面の腐食の防止

Available Coating

グレード	Mesh Size	特長	ボンド	焼結温度	イメージ
Ti コート	25/30 ~ 60/80	化学反応と酸化の防止	Cobalt Bronze Cu	750 ~ 900°C	
Tix コート	25/30 ~ 60/80	高温焼結時、 化学反応と酸化の防止 (Infiltration)	Tungsten Iron	850 ~ 1100°C	
TN コート	25/30 ~ 60/80	TiとNi二重層 高含有量青銅・銅ボ ンドと抜群の相性	High bronze Cu		

保持力

Bond System : 100% Co
焼結温度 : 860°C (ホットプレス)

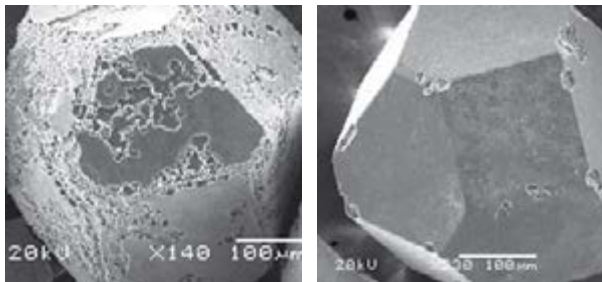


工具寿命

コートダイヤモンドの耐腐食性

焼結後、ダイヤモンド表面
(写真：焼結作業後)

Bond System : Fe40%-Cu25%-W35%
焼結温度 : 1100°C



ノンコート

Tiコート

Sales Network

KOREA	ILJIN Head Office	TEL +82-2-707-9699	FAX +82-2-707-9377	E-mail dia@iljin.co.kr
	ILJIN Building 50-1, Dohwa-Dong, Mapo-Gu, Seoul, 121-716, Korea			
	Eumsung Plant	TEL +82-43-879-4752	FAX +82-43-879-4888	
	614-2, Oryu-Ri, Daeso-Myun, Eumsung-Gun, Chungcheongbuk-Do, 369-820, Korea			
	Ansan Plant	TEL +82-31-689-5100	FAX +82-31-495-5659	
	690-11, Seonggok-dong, Danwon-gu, Ansan-si, Gyeonggi-do, Korea			
EUROPE	ILJIN EUROPE GmbH.	TEL +49-6196-88759-0	FAX +49-6196-88759-20	E-mail diaeu@iljin.co.kr
	Mergenthaler Allee 23/25, 65760 Eschborn, Germany			
JAPAN	ILJIN JAPAN Co., Ltd.	TEL +81-3-5405-2820	FAX +81-3-5405-3577	E-mail diajp@iljin.co.kr
	Hamamatsucho General B/L 7F, 2-2-15, Hamamatsu-cho, Minato-ku, Tokyo, 105-0013, Japan			
AMERICAS	ILJIN USA Inc.	TEL +1-281-448-5111	FAX +1-281-448-5114	E-mail diausa@iljin.co.kr
	11999 Katy Fwy Ste. 605, Houston, TX 77079, USA			
CHINA	ILJIN CHINA Co., Ltd.	TEL +86-21-61268711	FAX +86-21-61268713	E-mail diachina@iljin.co.kr
	3F-C, BaoNa B/D(LP Tower), NC.25, Xianfeng ST., Minhang District, Shanghai, 201103, China			